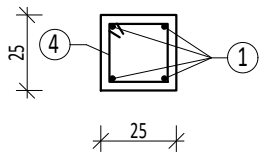
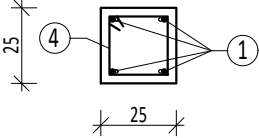


A-A  
1:25



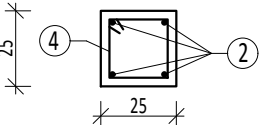
B-B  
1:25



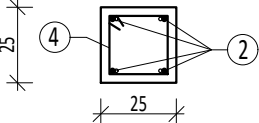
Schemat prętów w wiązce



C-C  
1:25



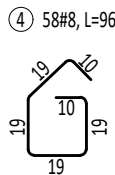
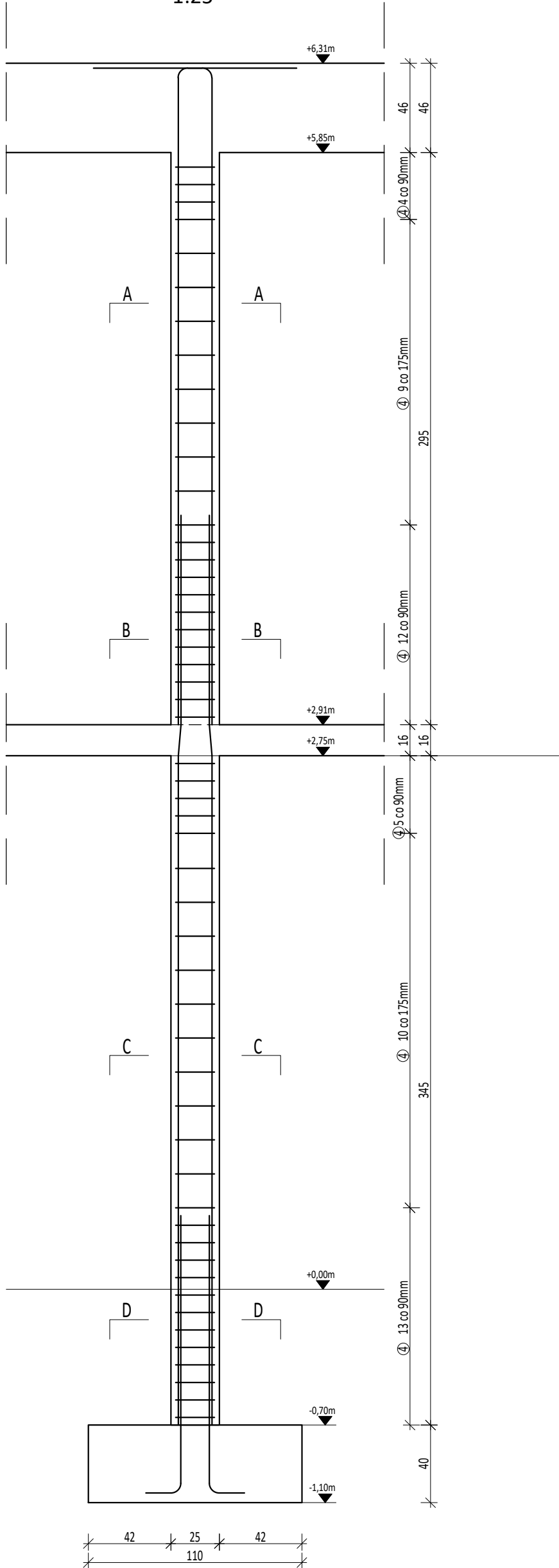
D-D  
1:25



Schemat prętów w wiązce



S1  
1:25



① 4#12, L=399

108

91

② 4#12, L=469

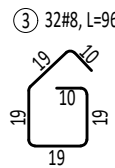
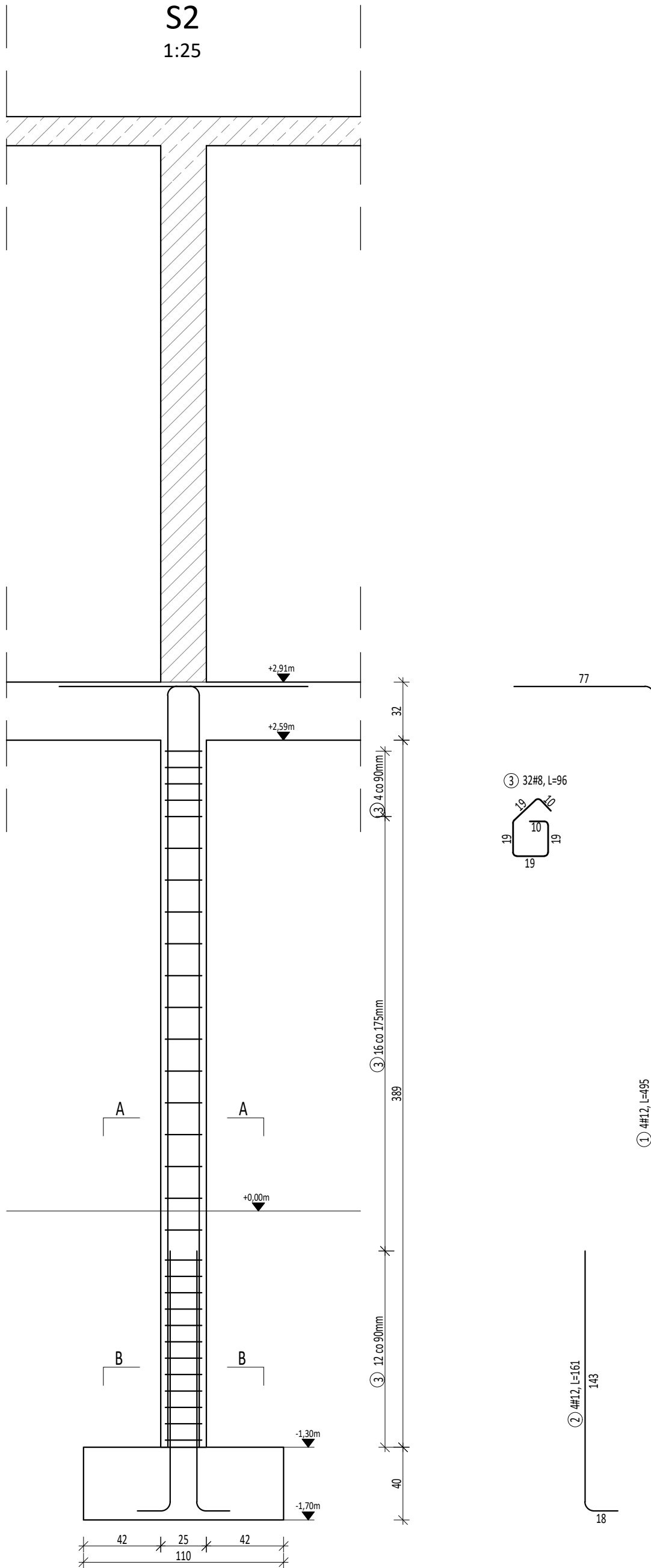
345

③ 4#12, L=161

143

18

S2  
1:25



① 4#12, L=495

418

② 4#12, L=161

143

18

Beton: **C20/25** (B25)

Stal: **B500SP** (klasa C, A-IIIN RB500W)

Drewno klasy: **C24**

Otulina: **C<sub>nom</sub> = 25mm, 55mm - fundamenty**

Uwagi:

- Rozpatrywać łącznie z opisem technicznym.
- Wszystkie wymiary podano w centymetrach.
- Wszystkie poziomy podano w metrach.
- Wszystkie wymiary sprawdzić na budowie, w razie niezgodności kontaktować się z biurem projektowym.
- Rysunek zbrojeniowy należy rozpatrywać łącznie z rysunkami szalunkowymi, rysunkami zbrojeniowymi elementów dochodzących, projektów architektury i projektami pozostałych branż.
- Jeżeli nie zaznaczono inaczej zakład prętó wynosi:  
- 50x średnica pręta

RYS. NR <b>K-5</b>	Budynek socjalny	
LOKALIZACJA Rawatowice, działka nr 167/3, gmina Kocmyrzów-Luborzyca	SKALA 1:25	
BRANŻA KONSTRUKCJA	wrzesień 2023r.	
Schemat zbrojenia słupów S1, S2		Projekt Wykonawczy
PROJEKTOWAŁ mgr inż. Mirosław Franczyk nr MAP/0099/PWOK/10	SPRAWDZIŁ mgr inż. Krzysztof Papież nr MAP/0143/PWOK/13	
MIRPOL Sp. z o.o. Sp.k. 32-087 Bibice ul. Graniczna 85 tel. (012) 285-74-29		